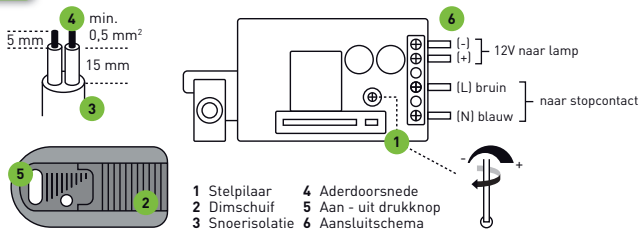




GEBRUIKSAANWIJZING 12 VOLT LED VLOERDIMMER 611072

De Tradim 12 volt led vloerdimmer is voorzien van een ingebouwde led driver. Het dimbereik kan door middel van de schuif worden aangepast. Volg nauwgezet de stappen voor het aansluiten en instellen van de dimmer.



A. AANSLUITEN 12 VOLT LED VLOERDIMMER:

1. Haal de stekker van de lamp uit het stopcontact.
2. Strip de draden [ader doorsnede minimaal 0,5mm², maximaal 0,75mm²] voor zowel de lamp- als de voeding [zie tekening, nr. 3 en nr. 4].
3. Schroef de dimmer open en neem het binnenwerk (printplaat) uit de behuizing inclusief schakelaar.
4. Steek de gesplitste bruine en blauwe draden voor de voeding en lamp in het betreffende deel van het aansluitblokje (nr. 6 in tekening) en draai de schroeven aan.
5. Draai de schroeven van de trekontlasting los en haal deze uit de behuizing.
6. Plaats het binnenwerk, inclusief snoeren, terug in de behuizing en zorg dat de schuif onderin staat. Zet de schakelaar (met draadjes) weer op zijn plek.
7. Plaats de trekontlastingen terug, klem alle snoeren vast onder de trekontlasting en draai de schroeven van de trekontlasting aan.
8. Plaats het deksel terug – let hierbij op dat de knop (nr. 5) in de doorvoer past en de schuif (nr. 2) onderin staat (test of de schuif meeloopt).

B. INSTELLEN MINIMUM DIMSTAND 12 VOLT LED VLOERDIMMER (LAMP DIMMEN MET SCHUIF):

1. Duw de schuif (nr. 2) naar de minimale stand. De lampen mogen in de minimale dimstand niet uit zijn. Indien de lamp niet de gewenste minimale dimstand heeft, pas deze eenvoudig aan door de potmeter (nr. 1) op de printplaat in te stellen. Ga verder met B2.
2. Haal de stekker uit het stopcontact en schroef de dimmer open.
3. Stel de stelpotmeter (nr. 1) bij.
4. Schroef de dimmer dicht en steek de stekker in het stopcontact.
5. Herhaal stap B1.



**LET OP! STEEK NOOIT DE STEKKER IN HET STOPCONTACT ALS DE DIMMER NOG OPEN IS!
KANS OP ELEKTRISCHE SCHOK!**

TECHNISCHE GEGEVENS TRADIM 12 VOLT LED VLOERDIMMER:

- Vermogensbereik 1-25W/VA dimbaar. De dimmer werkt op 230V AC/50Hz en heeft IP20. De dimmer uitgangsspanning is 12V DC PWM (pulse width modulation).
- Geschikt voor het dimmen van dimbare led lampen.
- De μ op de sticker [onderkant dimmer] geeft aan dat er in de uitstand géén spanning op de lamp staat!
- De led vloerdimmer binnenshuis gebruiken bij een temperatuur tussen 0-40°C.
- Toepassen in niet condenserende ruimtes met een relatieve luchtvochtigheid tussen 10% en 90%.
- De producent is niet aansprakelijk voor schade ontstaan door foutief gebruik of ondeskundig installeren van de dimmer.
- De garantieperiode is 2 jaar na aankoopdatum, aan te tonen d.m.v. uw aankoopbon.

BENODIGDHEDEN VOOR HET AANSLUITEN VAN DE LED VLOERDIMMER:

- Kleine kruiskop schroevendraaier • Kleine schroevendraaier (spanningszoeker) • Draadstripper

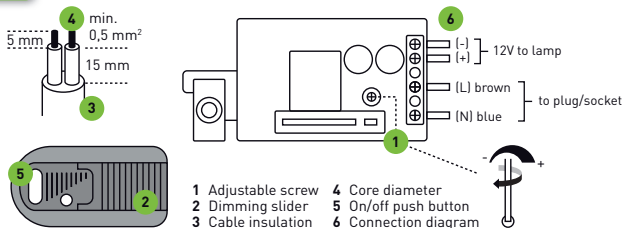
Deze gebruiksaanwijzing bewaren voor eventuele herinstallatie!



TRADIM®

INSTRUCTION MANUAL 12 VOLT LED FLOOR DIMMER 611072

The Tradim 12 volt LED floor dimmer is equipped with a built-in LED driver. The dimming range can be adjusted with the slider. Follow the steps carefully to connect and set the dimmer.



A. CONNECTING THE 12 VOLT LED FLOOR DIMMER:

1. Unplug the lamp from the wall socket.
2. Strip the wires (core diameter minimum 0,5 mm², maximum 0,75 mm²) from both the lamp and the power supply (No. 3 and no. 4 in the drawing above).
3. Unscrew the dimmer and remove the interior (PCB) from the housing including the switch.
4. Insert the stripped brown and blue wires for the power supply and lamp into the relevant part of the terminal block (No. 6 in the drawing) and tighten the screws.
5. Loosen the strain relief screws and remove them from the housing.
6. Place the interior, including cords, back into the housing and ensure that the slide is at the bottom. Put the switch (with wires) back in place.
7. Re-install the strain reliefs, clamp all cords under the strain relief and tighten the screws of the strain relief.
8. Replace the cover - making sure that the knob (No. 5) fits into the transit and that the slider (No. 2) is at the bottom (test if the slider is works accordingly).

B. SETTING MINIMUM DIMSTAND 12 VOLT LED FLOOR DIMMER (LAMP DIMMING WITH SLIDE):

1. Push the slider (No. 2) to the minimum position. The lamps must not be switched off in the minimum dimming position. If the lamp does not have the desired minimum dimming position, simply adjust it with the potentiometer (No. 1) on the printed circuit board. Continue with B2.
2. Unplug the power cord and unscrew the dimmer.
3. Adjust the potentiometer (No. 1).
4. Close the dimmer and put the plug in the wall socket.
5. Repeat step B1.



**PAY ATTENTION! NEVER PLUG THE PLUG INTO THE SOCKET IF THE DIMMER IS STILL OPEN!
CHANCE OF ELECTRIC SHOCK!**

TECHNICAL DATA TRADIM 12 VOLT LED FLOOR DIMMER:

- Power range 1-25W / VA dimmable. The dimmer works on 230V AC / 50Hz and has IP20. The dimmer output voltage is 12V DC PWM (pulse with modulation).
- Suitable for dimming dimmable LED lamps.
- The μ on the sticker (bottom of dimmer) indicates that there is no voltage on the lamp in the off position!
- Use the LED floor dimmer indoors at a temperature between 0-40°C.
- Use in non-condensing rooms with a relative humidity between 10% and 90%.
- The manufacturer is not liable for damage caused by incorrect use or improper installation of the dimmer.
- The warranty period is 2 years after the purchase date, to be demonstrated by means of your purchase receipt.

REQUIREMENTS FOR CONNECTING THE LED FLOOR DIMMER:

- Small Phillips screwdriver
- Small screwdriver (voltage finder)
- Thread stripper

Keep these operating instructions in a safe place in case it is needed for reinstallation!

TRADIM Aalsbergen 9, 6942 SE Didam NL www.tradim.nl